



Kraina Dobrej Energii
JEZIERZANY

Kraina Dobrej Energii jest miejscem dla Ciebie!



Projekt Krainy Dobrej Energii jest inicjatywą, która narodziła się z pasji i marzenia przywrócenia świetności kultowego dla regionu jeziora w Jezierzanach. Twórcy projektu są mieszkańcami Gminy Miłkowice, w której znajduje się jezioro. Spędzili tu swoje dzieciństwo i młodość, od nauki pływania po pierwsze miłości.

Od samego początku miejsce tworzone jest z zachowaniem norm i wymogów do przyjmowania gości z niepełnosprawnością, tak by każdy mógł skorzystać z uroków i usług oferowanych przez ośrodek.



Kraina Dobrej Energii
JEZIERZANY

Na terenie naszego kompleksu powstaje osiedle składające się z 32 nowoczesnych, w pełni samowystarczalnych domków wypoczynkowych wraz z niezbędną infrastrukturą.

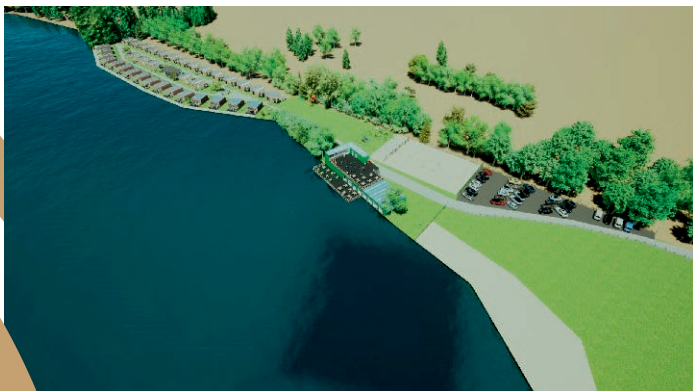
Obejmie ona alejkę spacerową dookoła jeziora, boiska sportowe, restauracje z tarasem widokowym, strefę SPA z basenem krytym i jacuzzi, saunę, place zabaw dla dzieci i inne obiekty, dzięki którym czas spędzony w Krainie Dobrej Energii będzie doświadczeniem zupełnie unikatowym w skali regionu.

Turystyczna Perła Dolnego Śląska wyposażona jest w kąpielisko oraz plażę, strefę gastronomiczną, wypożyczalnię sprzętu wodnego, łowisko, pole namiotowe oraz kempingowe.

Ośrodek przygotowuje dla gości szereg atrakcji, które sprawią, że ich pobyt będzie niepowtarzalny.



Kraina Dobrej Energii
JEZIERZANY



Na terenie ośrodka znajdują się:

- restauracja z tarasem widokowym
- kawiarnia z tarasem widokowym
- sale konferencyjne
- strefa Wellness i Spa
- sauna
- plac zabaw dla dzieci
- ścieżka zdrowia i alejka spacerowa dookoła jeziora
- hotel
- siłownia
- scena koncertowa



Kraina Dobrej Energii
JEZIERZANY



AKCELERACJA KRAINY:

MEDIA



prąd



woda



kanalizacja

CZĘŚCI WSPÓLNE - SPORT



plac zabaw
dla dzieci



boisko
do siatkówki



magazyn na
sprzęt sportowy

OTOCZENIE



rewitalizacja
zieleni



ogrodzenie osady
i monitoring



drogi
wewnętrzne

CZĘŚCI WSPÓLNE - REKREACJA



sauna i jacuzzi
outdoor



altana grillowa
i bar



plaża, pomost,
marina, basen



Kraina Dobrej Energii
JEZIERZANY

DOMEK SYSTEM CONDO



Luksusowy , ekologiczny domek w zabudowie modułowej.

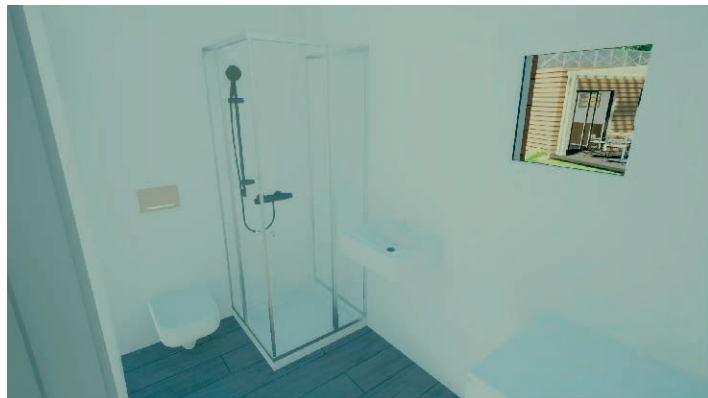
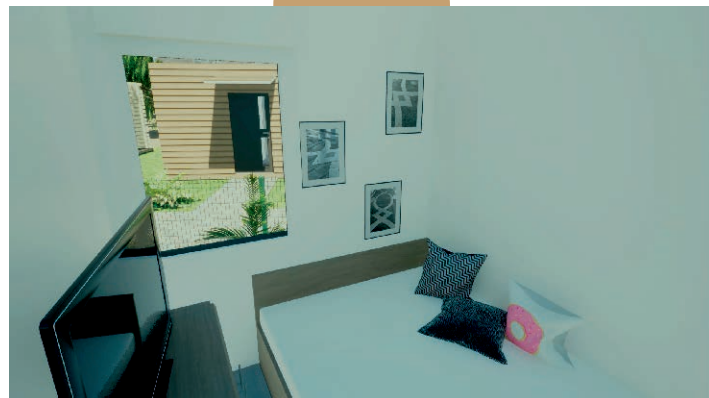


Styl modern, w którym każdy budynek składa się z salonu, aneksu kuchennego, łazienki, dwóch sypialni oraz tarasu.



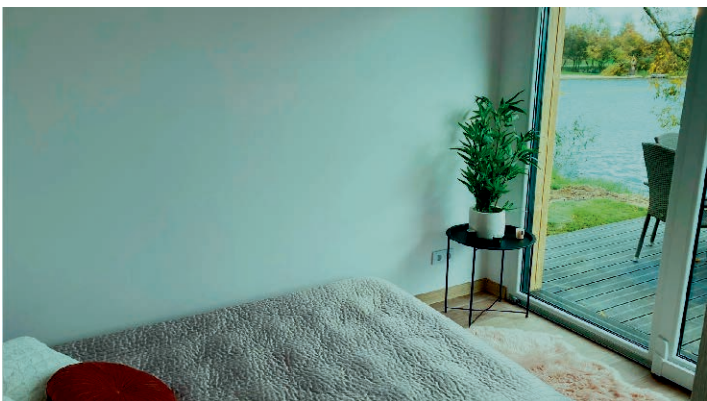
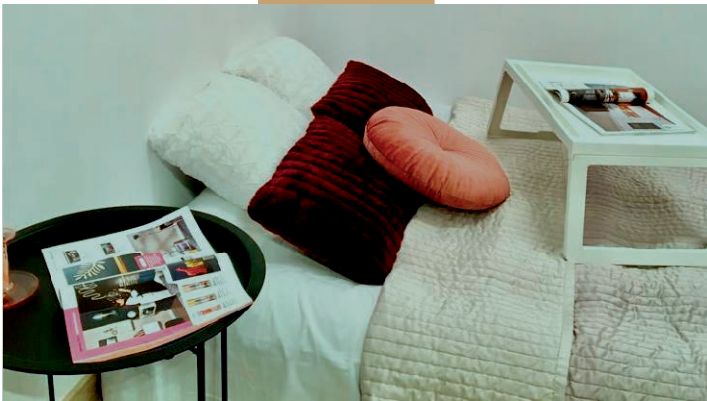
Inwestor zostaje pełnoprawnym właścicielem domku i gruntu.

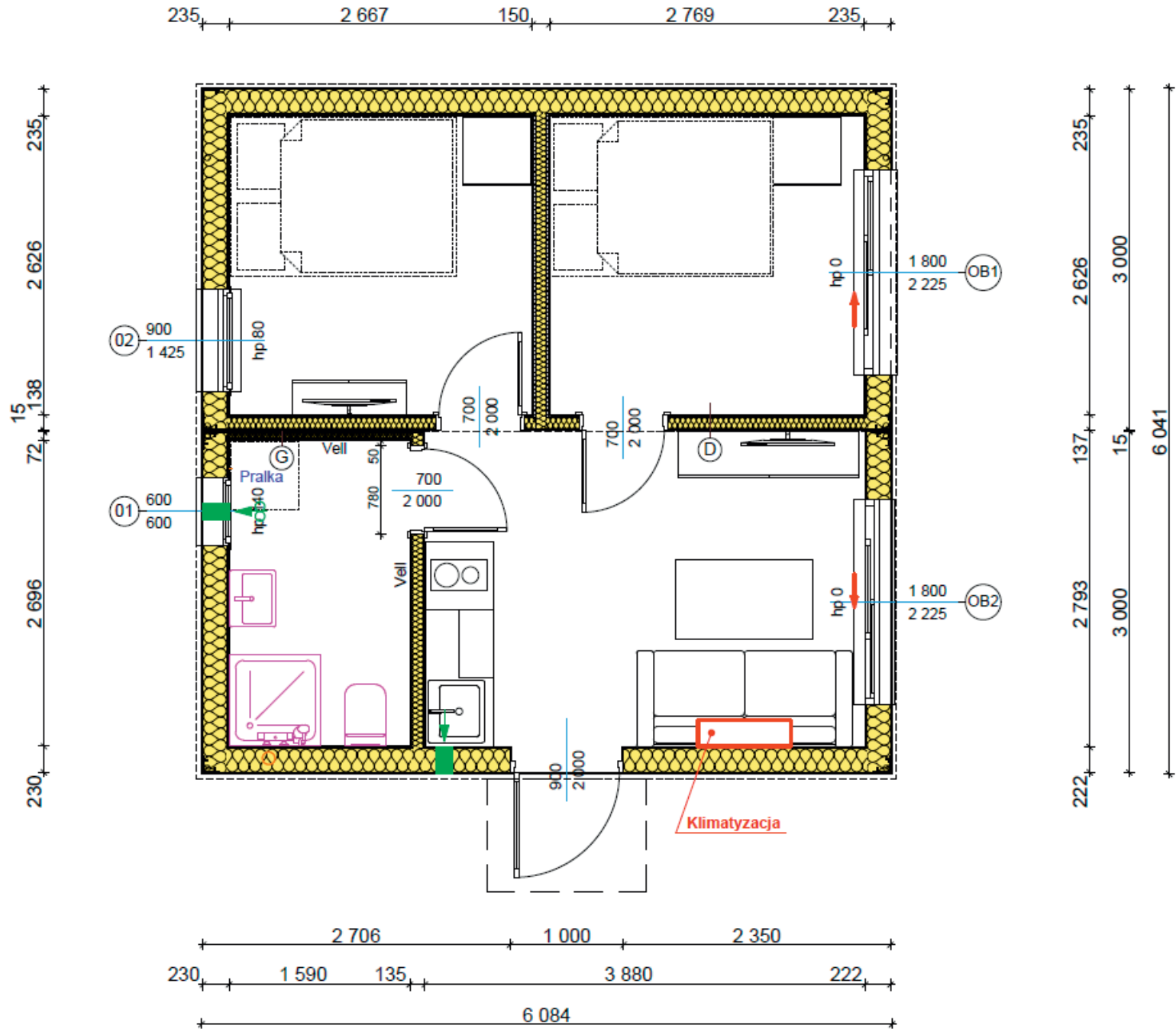




DOMEK 36 m² SYSTEM CONDO

DOMEK 36 m² SYSTEM CONDO (real photo)





DOMEK 36 m² SYSTEM CONDO

WŁAŚCICIELE DOMKÓW SYSTEMU CONDO OTRZYMUJĄ:



7% zwrotu z inwestycji
wyptacane kwartalnie
w systemie condo



Imienna KARTA VIP
gwarantująca darmowe wejścia
na ośrodek



Członkostwo
w „KLUBIE INWESTORA KDE”



-10% na wszystkie usługi
w ośrodku Krainy Dobrej Energii



Rabat na dodatkowe zakwaterowanie:
-50% w sezonie niskim
-20% w sezonie średnim
-10% w sezonie wysokim



*21 dni zakwaterowania
w domku GRATIS

*21 dni w sezonie niskim
14 dni w sezonie średnim
10 dni w sezonie wysokim



DOMEK PRYWATNY 36 m²



Luksusowy , ekologiczny domek w zabudowie modułowej.



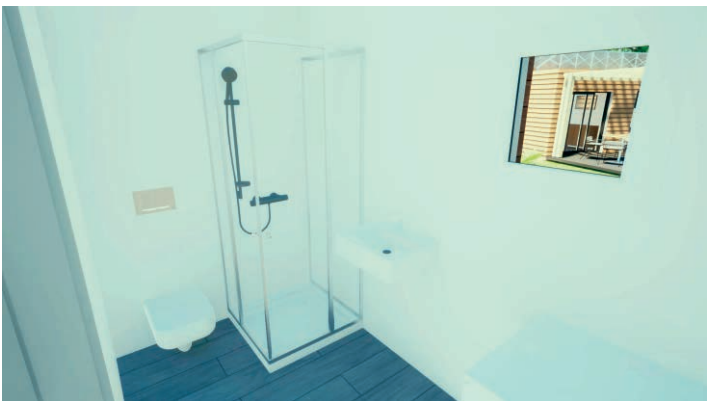
Styl modern, w którym każdy budynek składa się z salonu, aneksu kuchennego, łazienki, dwóch sypialni oraz tarasu.



Inwestor zostaje pełnoprawnym właścicielem domku i gruntu.

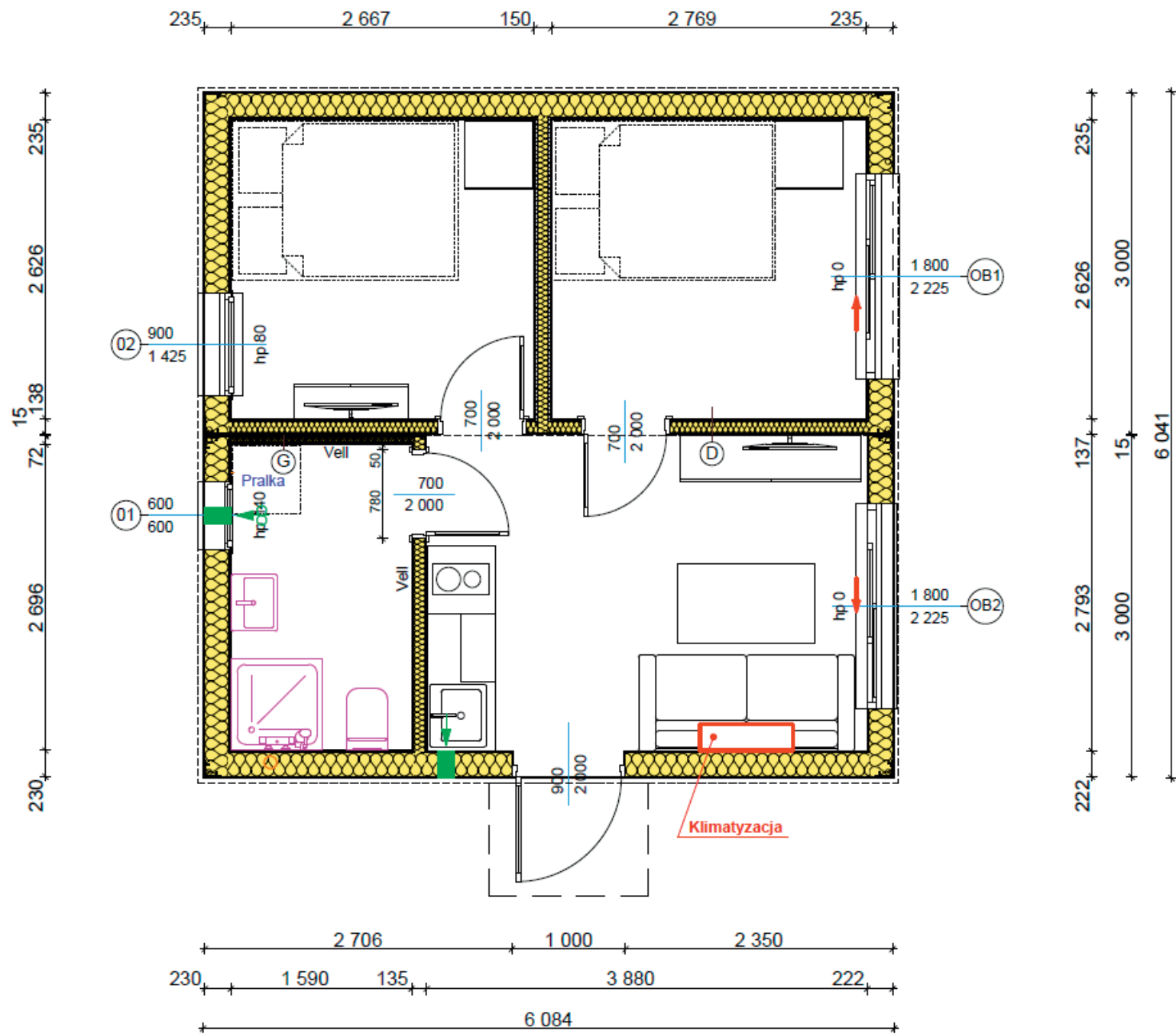


Kraina Dobrej Energii
JEZIERZANY



DOMEK PRYWATNY 36 m²





DOMEK PRYWATNY 36 m²

HOME PRIVATE 75 m²



Luxury, ecological home in modular construction.



Modern style, in which each building consists of two floors, living room, kitchen annex, bedroom, two bedrooms, terrace and balcony.

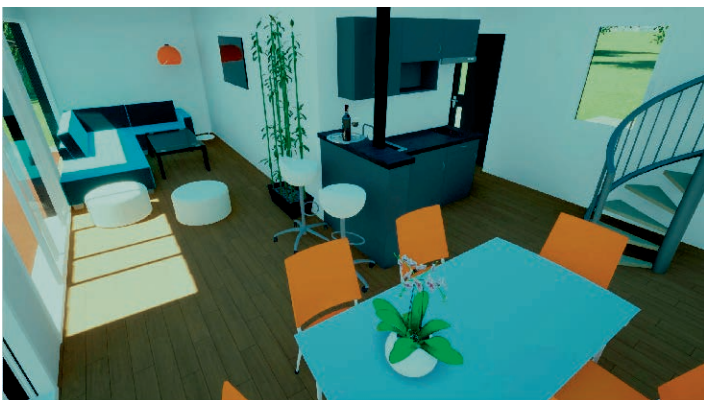
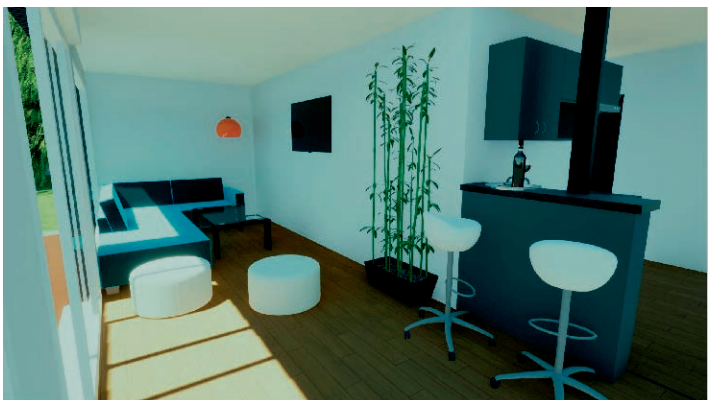


Investor becomes the full owner of the house and land.



Kraina Dobrej Energii
JEZIERZANY





DOMEK PRYWATNY 75 m²



DOMEK PRYWATNY 90 m²



Luksusowy , ekologiczny domek w zabudowie modułowej.



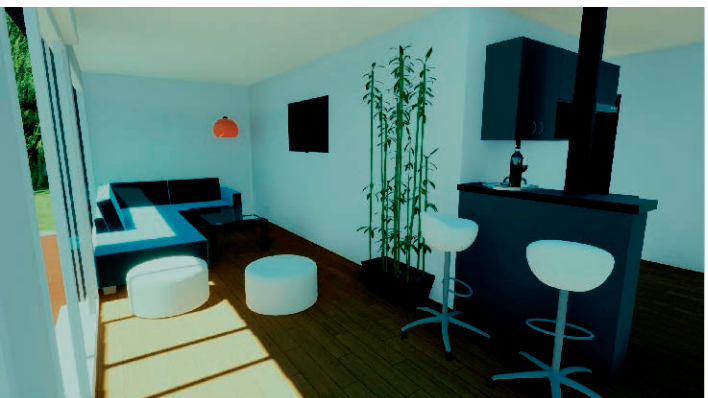
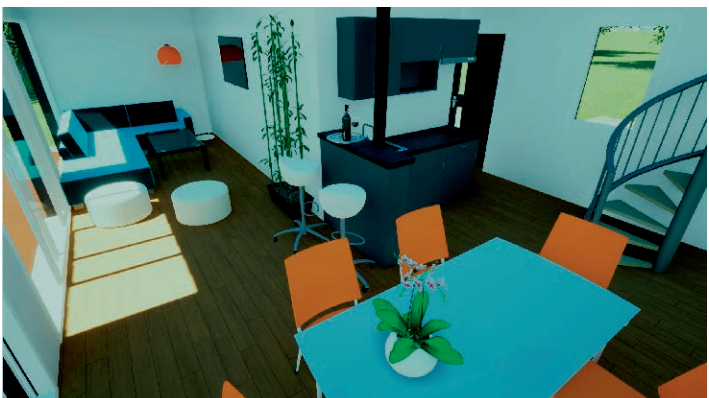
Styl modern, w którym każdy budynek składa się z z dwóch pięter, salonu, aneksu kuchennego, dwóch łazienek, dwóch sypialni, tarasu oraz balkonu.



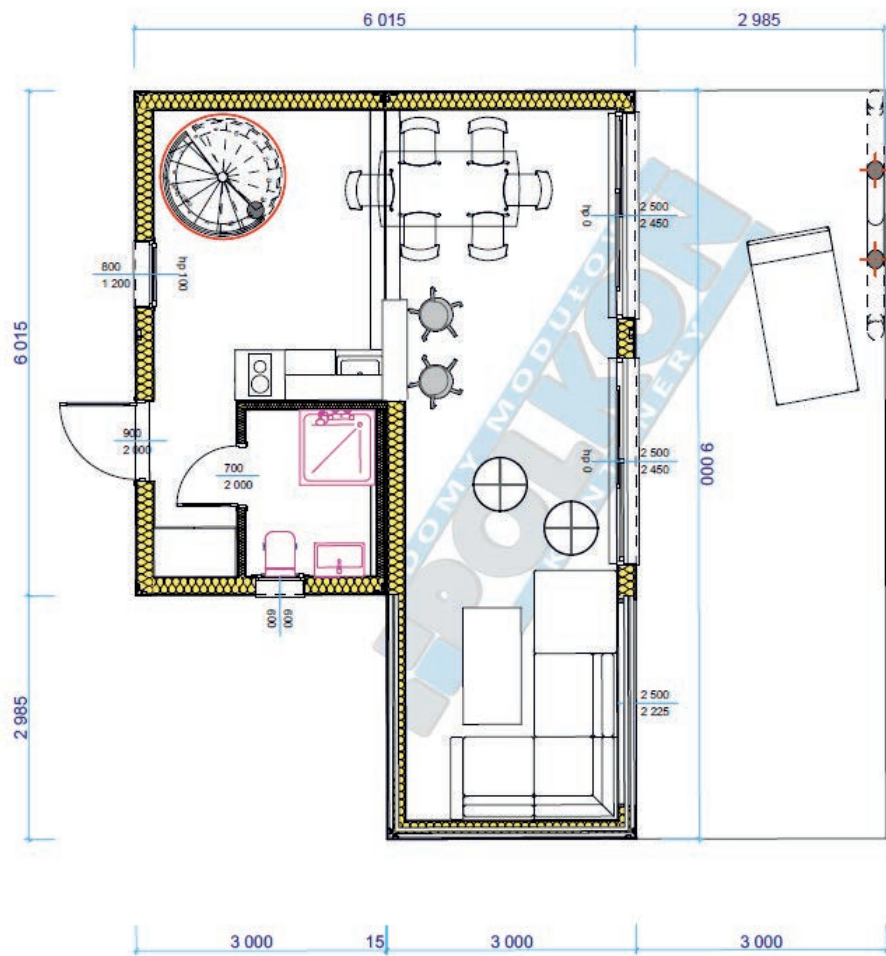
Inwestor zostaje pełnoprawnym właścicielem domku i gruntu.



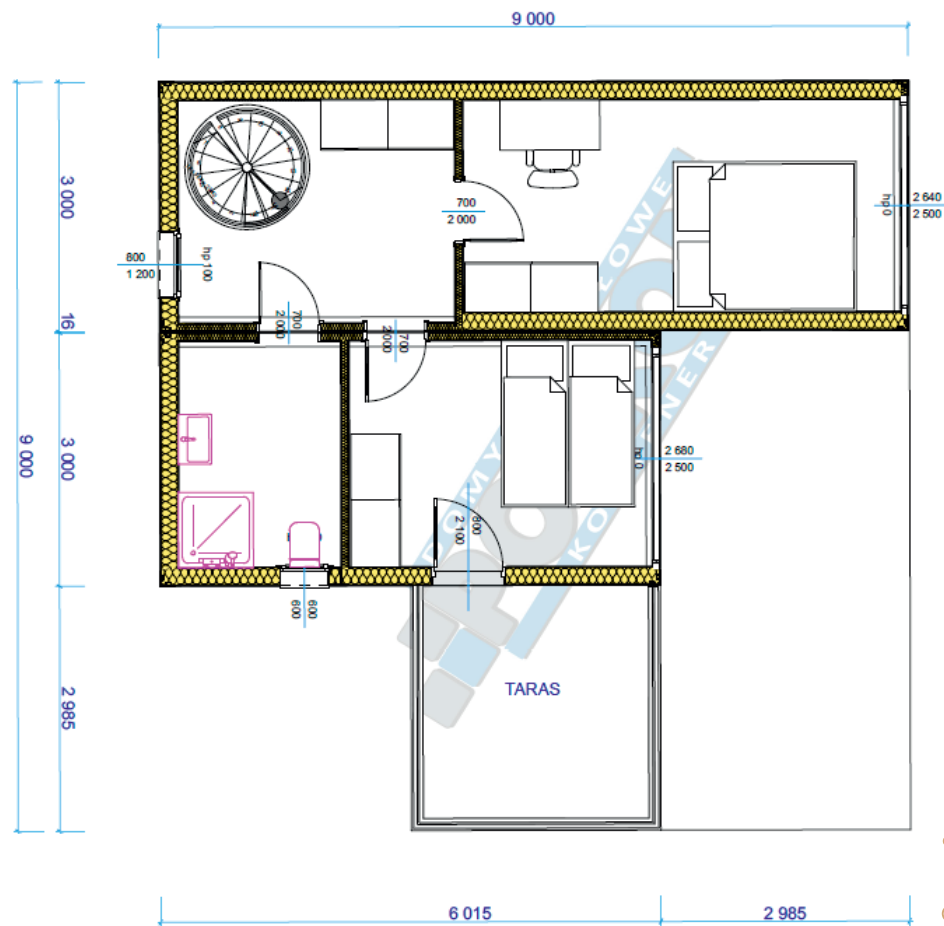
Kraina Dobrej Energii
JEZIERZANY



DOMEK PRYWATNY 90 m²



RZUT PARTERU



RZUT PIĘTRA

WŁAŚCICIELE DOMKÓW PRYWATNYCH OTRZYMUJĄ:



Imienna KARTA VIP
gwarantująca darmowe wejścia
na ośrodek



Członkostwo
w „KLUBIE INWESTORA KDE”



-10% na wszystkie usługi
w ośrodku Krainy Dobrej Energii



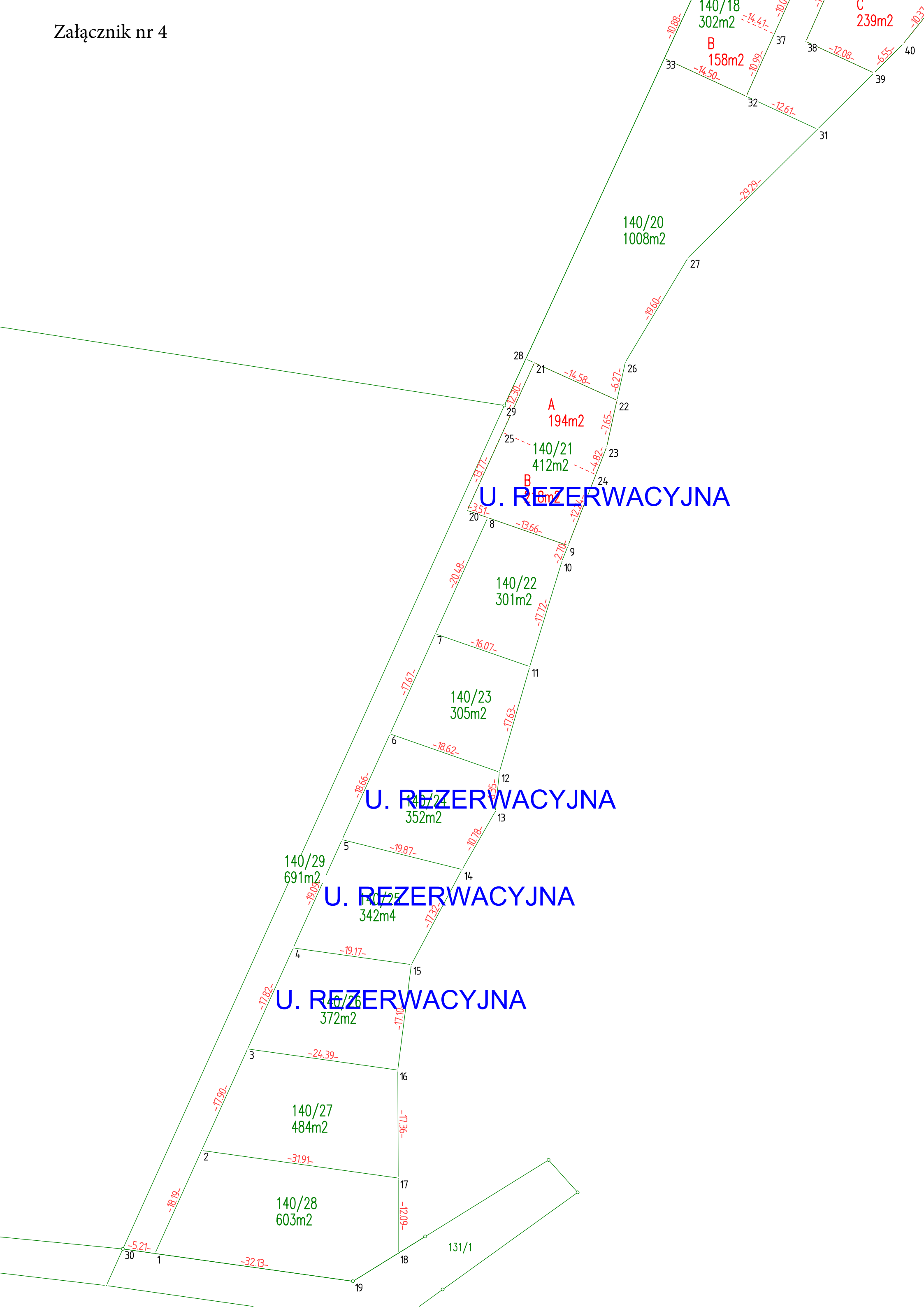
Rabat na dodatkowe zakwaterowanie:
-50% w sezonie niskim
-20% w sezonie średnim
-10% w sezonie wysokim

MOŻESZ STAĆ SIĘ
CZĘŚCIĄ NASZEGO PROJEKTU!



Kraina Dobrej Energii
JEZIERZANY





ZAŁĄCZNIK NR 2 DO UMOWY REZERWACYJNEJ NR

DZIAŁKA NR: 140/21A MAKROAPARTAMENT 36m2 PRYWATNY	Opcje do wyboru zaznacz „X”	Cena [netto]	Podsumowanie	Standard wykończenia	Uwagi
* prywatna działka 194 m2 ary przy linii brzegowej, * ogrodzenie terenu, * droga dojazdowa, * uzbrojenie terenu,	x	155 000 zł	155 000 zł	WYMAGANY STANDARD	
PODSTAWOWE WYKOŃCZENIE POLKON * elewacja KERRAFRONT * wykończenie wewnątrz – płyta laminowana biała * podłoga wykładzina PCV * łazienka z wyposażeniem (kabina prysznicowa, miska WC w zabudowie, szafka z umywalką) * stolarka okienna PCV z roletami w kolorze białym * ogrzewanie elektryczne (grzejniki konwektorowe) * instalacja wod-kan * instalacja elektryczna * instalacja RTV * stolarka otworowa z roletami elektrycznymi * drzwi wejściowe z elektronicznym dostępem (karta/kod)	x	189 740 zł	189 740 zł	WYMAGANY STANDARD	
instalacja fotowoltaiczna ~6 kWp		26 500 zł		opcja dodatkowa	
kostka brukowa ~35m2		9 500 zł		opcja dodatkowa	
wykonanie prywatnej plaży		5 800 zł		opcja dodatkowa	
tereny zielone (ogród)		14 500 zł		opcja dodatkowa	
System inteligentnego domu FIBARO		14 000 zł		opcja dodatkowa	
System inteligentnego domu FIBARO +zdalny dostęp +alarm		18 000 zł		opcja dodatkowa	
Ogrzewanie sufitowe RED-SNAKE		7 600 zł		opcja dodatkowa	
Drzwi wejściowe THERMO65 HORMANN		12 000 zł		opcja dodatkowa	
Fasada ALUCOBOND		14 000 zł		opcja dodatkowa	
Fasada HPL		28 000 zł		opcja dodatkowa	
Zestaw mebli kuchennych z wyposażeniem + barek		15 000 zł		opcja dodatkowa	
BIO KOMINEK		4 100 zł		opcja dodatkowa	
Konstrukcja tarasu 6x3m		8 800 zł		opcja dodatkowa	
Konstrukcja podestu pod drzwi wejściowe		2 000 zł		opcja dodatkowa	
Zadaszenie drzwi wejściowych		1 000 zł		opcja dodatkowa	
Deska tarasowa drewniana sosnowa na taras		6 000 zł		opcja dodatkowa	
Deska tarasowa kompozytowa na taras		12 000 zł		opcja dodatkowa	
Deska tarasowa drewniana sosnowa na podest		1 400 zł		opcja dodatkowa	
Deska tarasowa kompozytowa na podest		2 800 zł		opcja dodatkowa	
Dodatkowe oświetlenie wewnętrzne		5 000 zł		opcja dodatkowa	
Klimatyzacja z funkcją grzania		6 000 zł		opcja dodatkowa	
Pakiet okien PCV w kolorze zewnętrznym		5 500 zł		opcja dodatkowa	
Panele winylowe KRONOSTEP SPC		7 500 zł		opcja dodatkowa	
Dodatkowe oświetlenie zewnętrzne		2 000 zł		opcja dodatkowa	
Wykończenie ścian w płycie GK+malowanie w kolor		15 000 zł		opcja dodatkowa	
Jacuzzi ogrodowe Bora-Bora z montażem i wykończeniem		30 000 zł		opcja dodatkowa	
		SUMA	344 740 zł		

PROMOCJA: Instalacja fotowoltaiczna gratis!

.....
podpis Sprzedający

.....
podpis Rezerwujący

ZAŁĄCZNIK NR 2 DO UMOWY REZERWACYJNEJ NR

DZIAŁKA NR: 140/22; APARTAMENT 70m2 PRYWATNY	Opcje do wyboru zaznacz „X”	Cena [netto]	Podsumowanie	Standard wykończenia	Uwagi
* prywatna działka 301 m2 arów przy linii brzegowej, * ogrodzenie terenu, * droga dojazdowa, * uzbrojenie terenu,	x	183 910 zł	183 910 zł	WYMAGANY STANDARD	
PODSTAWOWE WYKOŃCZENIE APARTAMENTU * wspornik piętra * 1 x wyposażona łazienka VIP (szafka z umywalką, miska WC w zabudowie, kabina prysznicowa) * podłoga wykładzina PVC * schody wewnętrzne * ogrzewanie elektryczne grzejniki elektryczne * taras parter (konstrukcja 6x3m) * taras piętro (konstrukcja+stalowa barierka malowana proszkowo 6x3m) * elewacja KERRAFRONT * wykończenie ścian płyta laminowana biała * oświetlenie LED * instalacja wod-kan * instalacja elektryczna * instalacja RTV * stolarka otworowa z roletami elektrycznymi * drzwi wejściowe z elektronicznym dostępem (karta/kod)	x	365 700 zł	365 700 zł	WYMAGANY STANDARD	
instalacja fotowoltaiczna ~5 kWp		22 000 zł		opcja dodatkowa	
kostka brukowa ~35m2		9 500 zł		opcja dodatkowa	
wykonanie prywatnej plaży		5 800 zł		opcja dodatkowa	
tereny zielone (ogród)		14 500 zł		opcja dodatkowa	
System inteligentnego domu FIBARO		30 000 zł		opcja dodatkowa	
Ogrzewanie sufitowe RED-SNAKE		17 500 zł		opcja dodatkowa	
Drzwi wejściowe THERMO65 HORMANN		12 000 zł		opcja dodatkowa	
Fasada ALUCOBOND		16 000 zł		opcja dodatkowa	
Fasada HPL		43 200 zł		opcja dodatkowa	
Zestaw mebli kuchennych z wyposażeniem + barek		33 000 zł		opcja dodatkowa	
BIO KOMINEK		4 100 zł		opcja dodatkowa	
Deska tarasowa drewniana sosnowa		8 500 zł		opcja dodatkowa	
Deska tarasowa kompozytowa		16 200 zł		opcja dodatkowa	
Barierki tarasowe szklane		36 000 zł		opcja dodatkowa	
Klimatyzacja z funkcją grzania		12 000 zł		opcja dodatkowa	
Pakiet 3 szybowy w oknach		7 000 zł		opcja dodatkowa	
Panele winylowe KRONOSTEP SPC		10 500 zł		opcja dodatkowa	
Dodatkowe oświetlenie zewnętrzne		2 000 zł		opcja dodatkowa	
Wykończenie ścian w płycie GK+malowanie w kolor		30 000 zł		opcja dodatkowa	
Jacuzzi ogrodowe Bora-Bora z montażem i wykończeniem		30 000 zł		opcja dodatkowa	
		SUMA	549 610 zł		

PROMOCJA: Instalacja fotowoltaiczna gratis!

.....
podpis Sprzedający

.....
podpis Rezerwujący

ZAŁĄCZNIK NR 2 DO UMOWY REZERWACYJNEJ NR

DZIAŁKA NR: 140/23; APARTAMENT 70m2 PRYWATNY	Opcje do wyboru zaznacz „X”	Cena [netto]	Podsumowanie	Standard wykończenia	Uwagi
* prywatna działka 305 m2 przy linii brzegowej, * ogrodzenie terenu, * droga dojazdowa, * uzbrojenie terenu,	x	184 970 zł	184 970 zł	WYMAGANY STANDARD	
PODSTAWOWE WYKOŃCZENIE APARTAMENTU * wspornik piętra * 1 x wyposażona łazienka VIP (szafka z umywalką, miska WC w zabudowie, kabina prysznicowa) * podłoga wykładzina PVC * schody wewnętrzne * ogrzewanie elektryczne grzejniki elektryczne * taras parter (konstrukcja 6x3m) * taras piętro (konstrukcja+stalowa barierka malowana proszkowo 6x3m) * elewacja KERRAFRONT * wykończenie ścian płyta laminowana biała * oświetlenie LED * instalacja wod-kan * instalacja elektryczna * instalacja RTV * stolarka otworowa z roletami elektrycznymi * drzwi wejściowe z elektronicznym dostępem (karta/kod)	x	365 700 zł	365 700 zł	WYMAGANY STANDARD	
instalacja fotowoltaiczna ~5 kWp		22 000 zł		opcja dodatkowa	
kostka brukowa ~35m2		9 500 zł		opcja dodatkowa	
wykonanie prywatnej plaży		5 800 zł		opcja dodatkowa	
tereny zielone (ogród)		14 500 zł		opcja dodatkowa	
System inteligentnego domu FIBARO		30 000 zł		opcja dodatkowa	
Ogrzewanie sufitowe RED-SNAKE		17 500 zł		opcja dodatkowa	
Drzwi wejściowe THERMO65 HORMANN		12 000 zł		opcja dodatkowa	
Fasada ALUCOBOND		16 000 zł		opcja dodatkowa	
Fasada HPL		43 200 zł		opcja dodatkowa	
Zestaw mebli kuchennych z wyposażeniem + barek		33 000 zł		opcja dodatkowa	
BIO KOMINEK		4 100 zł		opcja dodatkowa	
Deska tarasowa drewniana sosnowa		8 500 zł		opcja dodatkowa	
Deska tarasowa kompozytowa		16 200 zł		opcja dodatkowa	
Barierki tarasowe szklane		36 000 zł		opcja dodatkowa	
Klimatyzacja z funkcją grzania		12 000 zł		opcja dodatkowa	
Pakiet 3 szybowy w oknach		7 000 zł		opcja dodatkowa	
Panele winylowe KRONOSTEP SPC		10 500 zł		opcja dodatkowa	
Dodatkowe oświetlenie zewnętrzne		2 000 zł		opcja dodatkowa	
Wykończenie ścian w płycie GK+malowanie w kolor		30 000 zł		opcja dodatkowa	
Jacuzzi ogrodowe Bora-Bora z montażem i wykończeniem		30 000 zł		opcja dodatkowa	
		SUMA	550 670 zł		

PROMOCJA: Instalacja fotowoltaiczna gratis!

.....
podpis Sprzedający

.....
podpis Rezerwujący

ZAŁĄCZNIK NR 2 DO UMOWY REZERWACYJNEJ NR

DZIAŁKA NR: 140/27 APARTAMENT 90m2 PRYWATNY	Opcje do wyboru zaznacz „X”	Cena [netto]	Podsumowanie	Standard wykończenia	Uwagi
* prywatna działka 484 m2 przy linii brzegowej, * ogrodzenie terenu, * droga dojazdowa, * uzbrojenie terenu,	x	228 960 zł	228 960 zł	WYMAGANY STANDARD	
PODSTAWOWE WYKOŃCZENIE APARTAMENTU * wspornik piętra * 2 x wyposażona łazienka VIP (szafka z umywalką, miska WC w zabudowie, kabina prysznicowa) * podłoga wykładzina PVC * schody wewnętrzne * ogrzewanie elektryczne grzejniki elektryczne * taras parter (konstrukcja) * taras piętro (konstrukcja+stalowa barierka malowana proszkowo) * elewacja KERRAFRONT * wykończenie ścian płyta laminowana biała * oświetlenie LED * instalacja wod-kan * instalacja elektryczna * instalacja RTV * stolarka otworowa z roletami elektrycznymi * drzwi wejściowe z elektronicznym dostępem (karta/kod)	x	461 630 zł	461 630 zł	WYMAGANY STANDARD	
instalacja fotowoltaiczna ~7 kWp		30 900 zł		opcja dodatkowa	
kostka brukowa ~35m2		9 500 zł		opcja dodatkowa	
wykonanie prywatnej plaży		5 800 zł		opcja dodatkowa	
tereny zielone (ogród)		14 500 zł		opcja dodatkowa	
System inteligentnego domu FIBARO		36 000 zł		opcja dodatkowa	
Ogrzewanie sufitowe RED-SNAKE		22 000 zł		opcja dodatkowa	
Drzwi wejściowe THERMO65 HORMANN		12 000 zł		opcja dodatkowa	
Fasada ALUCOBOND		18 000 zł		opcja dodatkowa	
Fasada HPL		51 300 zł		opcja dodatkowa	
Zestaw mebli kuchennych z wyposażeniem + barek		33 000 zł		opcja dodatkowa	
BIO KOMINEK		4 100 zł		opcja dodatkowa	
Deska tarasowa drewniana sosnowa		6 000 zł		opcja dodatkowa	
Deska tarasowa kompozytowa		12 000 zł		opcja dodatkowa	
Barierki tarasowe szklane (piętro)		27 000 zł		opcja dodatkowa	
Klimatyzacja z funkcją grzania		12 000 zł		opcja dodatkowa	
Pakiet 3 szybowy w oknach		7 000 zł		opcja dodatkowa	
Panele winylowe KRONOSTEP SPC		15 000 zł		opcja dodatkowa	
Dodatkowe oświetlenie zewnętrzne		2 000 zł		opcja dodatkowa	
Wykończenie ścian w płycie GK+malowanie w kolor		45 000 zł		opcja dodatkowa	
Jacuzzi ogrodowe Bora-Bora		30 000 zł		opcja dodatkowa	
		SUMA	690 590 zł		

PROMOCJA: Instalacja fotowoltaiczna gratis!

.....
podpis Sprzedający

.....
podpis Rezerwujący

ZAŁĄCZNIK NR 2 DO UMOWY REZERWACYJNEJ NR

DZIAŁKA NR: 140/28; APARTAMENT 90m2 PRYWATNY	Opcje do wyboru zaznacz „X”	Cena [netto]	Podsumowanie	Standard wykończenia	Uwagi
* prywatna działka 603 m2 przy linii brzegowej, * ogrodzenie terenu, * droga dojazdowa, * uzbrojenie terenu,	x	257 580 zł	257 580 zł	WYMAGANY STANDARD	
PODSTAWOWE WYKOŃCZENIE APARTAMENTU * wspornik piętra * 2 x wyposażona łazienka VIP (szafka z umywalką, miska WC w zabudowie, kabina prysznicowa) * podłoga wykładzina PVC * schody wewnętrzne * ogrzewanie elektryczne grzejniki elektryczne * taras parter (konstrukcja) * taras piętro (konstrukcja+stalowa barierka malowana proszkowo) * elewacja KERRAFRONT * wykończenie ścian płyta laminowana biała * oświetlenie LED * instalacja wod-kan * instalacja elektryczna * instalacja RTV * stolarka otworowa z roletami elektrycznymi * drzwi wejściowe z elektronicznym dostępem (karta/kod)	x	461 630 zł	461 630 zł	WYMAGANY STANDARD	
instalacja fotowoltaiczna ~7 kWp		30 900 zł		opcja dodatkowa	
kostka brukowa ~35m2		9 500 zł		opcja dodatkowa	
wykonanie prywatnej plaży		5 800 zł		opcja dodatkowa	
tereny zielone (ogród)		14 500 zł		opcja dodatkowa	
System inteligentnego domu FIBARO		36 000 zł		opcja dodatkowa	
Ogrzewanie sufitowe RED-SNAKE		22 000 zł		opcja dodatkowa	
Drzwi wejściowe THERMO65 HORMANN		12 000 zł		opcja dodatkowa	
Fasada ALUCOBOND		18 000 zł		opcja dodatkowa	
Fasada HPL		51 300 zł		opcja dodatkowa	
Zestaw mebli kuchennych z wyposażeniem + barek		33 000 zł		opcja dodatkowa	
BIO KOMINEK		4 100 zł		opcja dodatkowa	
Deska tarasowa drewniana sosnowa		6 000 zł		opcja dodatkowa	
Deska tarasowa kompozytowa		12 000 zł		opcja dodatkowa	
Barierki tarasowe szklane (piętro)		27 000 zł		opcja dodatkowa	
Klimatyzacja z funkcją grzania		12 000 zł		opcja dodatkowa	
Pakiet 3 szybowy w oknach		7 000 zł		opcja dodatkowa	
Panele winylowe KRONOSTEP SPC		15 000 zł		opcja dodatkowa	
Dodatkowe oświetlenie zewnętrzne		2 000 zł		opcja dodatkowa	
Wykończenie ścian w płycie GK+malowanie w kolor		45 000 zł		opcja dodatkowa	
Jacuzzi ogrodowe Bora-Bora		30 000 zł		opcja dodatkowa	
		SUMA	719 210 zł		

PROMOCJA: Instalacja fotowoltaiczna gratis!

.....
podpis Sprzedający

.....
podpis Rezerwujący